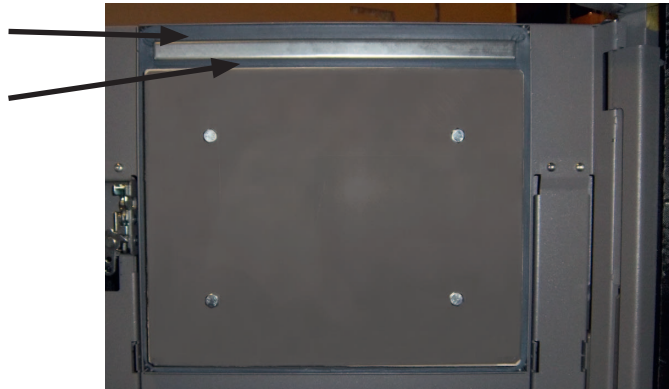


Byte tätningslister påfyllnadslucka

Tättningslist yttre (längd = 1440 mm). Tätar runt hela luckan.

Tättningslist inre (längd = 375 mm). Tätar mellan eldstaden och by-pass kanal.



När ska tättningslisten bytas?

Tättningslisterna håller normalt i flera år, men måste bytas vid behov.

Tättningslisterna speciellt den inre, kan slitas snabbare om påfyllnadsluckan är felaktigt justerad, så att det läcker rökgas mellan eldstaden och by-pass kanalen. Reservdelssatsen innehåller extra inre tättningslister.

Här visas exempel på hur det kan se ut när den inre tättningslistan behöver bytas ut. I detta exempel behöver inte den yttre tättningslistan bytas ut.

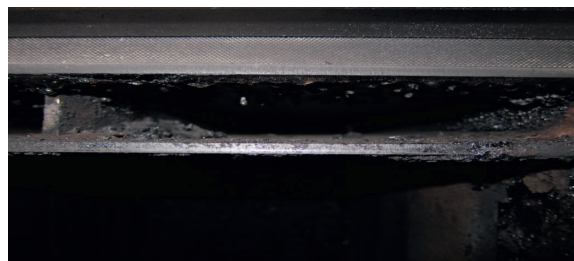


By-pass kanalen

Bilden visar exempel på hur by-pass kanalen ser ut då den inre tättningslistan är hel. Kanalen ska vara ren som på bilden.



Bilden visar exempel på hur by-pass kanalen kan se ut då den inre tättningslistan läcker, eller man har eldat med öppen påfyllnadslucka.



OBS! Luckorna ska alltid vara stängda vid eldning!

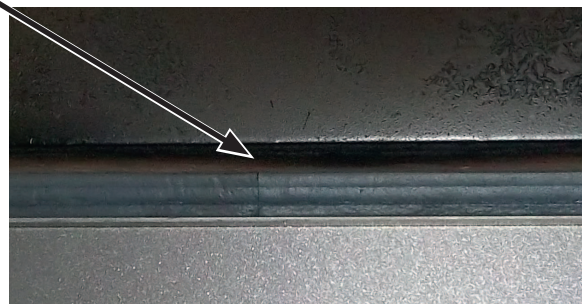
Eldning med öppna luckor (Påfyllnadslucka/Asklucka) är absolut förbjudet.



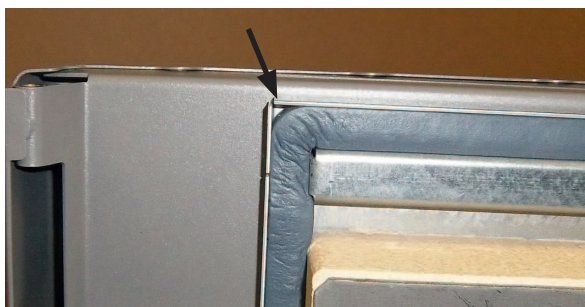
Pannan kan allvarligt skadas och rökgaser kan läcka ut.

Montering tätningslister

1. Ta bort de gamla listerna, och rengör spåret.
2. Montera tätningslist yttre först. Se till att skarven kommer som bilden visar, på undersidan av isoleringen. Tätningslist yttre är kapad i rätt längd. Se till att skarven blir tät.



3. Var noga med att listen fyller ut i hörnen.

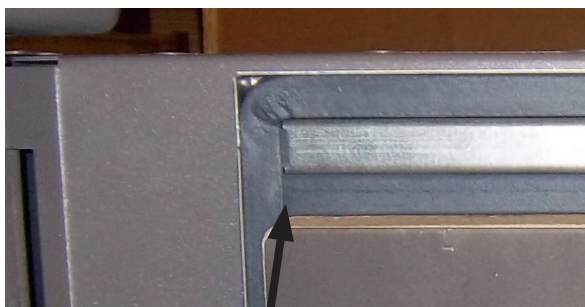


Rätt



Fel

4. Montera den inre tätningslisten. Listen är kapad i rätt längd. Listen ska tryckas ihop något vid montering för att täta emot den yttre tätningslisten.



Rätt

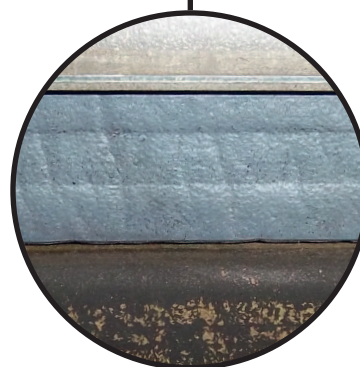
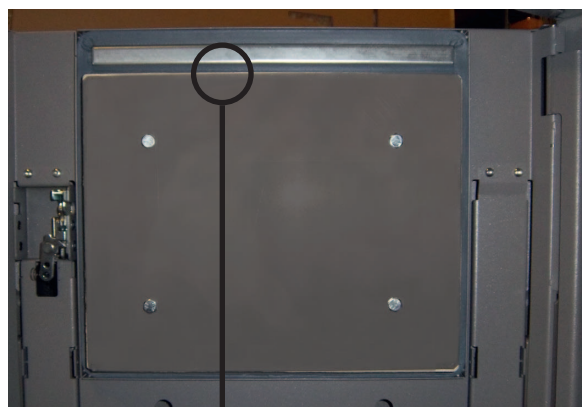


Fel

Justering påfyllnadslucka

Kontrollera att påfyllnadsluckan tätar mot pannstommen när den är stängd.

- Låt luckan vara stängd en stund, öppna sedan luckan och kontrollera att det finns tydliga märken i mitten på tätninglisterna runt hela luckan efter pannstommens stös, se bild.
- Stäng luckan och tryck på startknappen så att fläkten startar, läcker det vid tätninglisten så hörs ett vinande ljud runt luckan, då behöver luckan justeras.



Om luckan är otät måste den justeras.

Detta görs genom att flytta gångjärnet respektive låsjärnet. För att öka trycket mot tätninglisten så flytta gångjärn/låsjärn inåt mot pannstommen.

Tips: Innan skruvarna lossas, markera nuvarande läget på gångjärnet, respektive låsjärnet med en tuschpenna, se bild.

Justera även på låssidan.



Lossa försiktigt skruvarna tills gångjärnet kan flyttas inåt eller utåt.

Justera och drag åt, kontrollera att luckan är tät.



Montera dekal "kontrollera vid varje eldning"

